



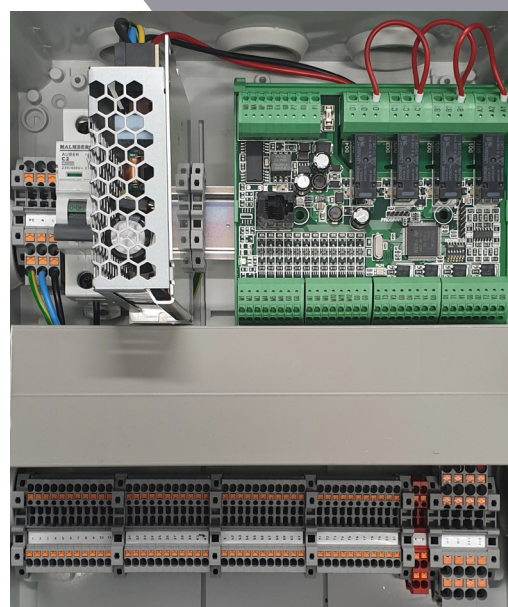
Powered by



CTS-FX4

Brandspjælds trykholder / flow styring med DS428 test

- Automatiske ugentlige tests DS428-2020
- Modbus RTU (RS485) til CTS Bygningsautomatik
- Valgbar modulering (0..10V) eller åben / luk brand,-røg/spjæld
- Styr modulære brandspjæld / trykholderspjæld ved hjælp af tryktransmitter i kanalen
- Nem forbindelse til terminaler



Tilslut og beskyt

CTS-FX4 brandspjældskontrolmodul er designet til at beskytte din bygning i tilfælde af brand og opfylder alle nye regler i DS428-2020.

Tilslut 4 brandspjæld, modulering 0-10Vdc eller traditionel åben / luk type. bland og match til dit behov. Brug tryktransmitter for at sikre en optimal stabil tryk eller luft flow (0-10Vdc eller MODbus)

Du er altid sikker på at alle spjældene lukke ved brand.

Tilsluttes direkte CTS Anlæg for programmering via MODbus, konstant overvåg af spjæld via Modbus RTU (RS485).

Alle 4 spjæld kan styres individuelt.

Tekniske data

Strømforsyning:	230 Vac
Sensortype:	0-10 Vdc eller Modbus
Kommunikation:	Modbus RTU over RS485
Forsrsyning spjældaktuatorer:	24 Vdc
	Modulering (0..10V)
	(Trykholder eller flow)
	Spring-return aktuator 24Vdc
	Åben / Luk eller Modulering (0..10V)

Tilslutninger:

